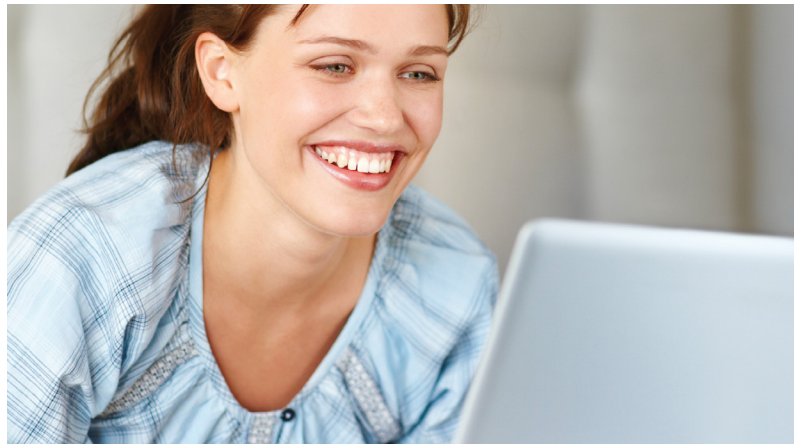


# Portal para el paciente en Internet



El portal para el paciente es una forma segura y práctica de administrar su atención médica personal por Internet. Esta herramienta GRATUITA para la autoadministración de la salud puede registrar información de atención médica importante y, fundamentalmente, puede proporcionarle la capacidad de tomar decisiones más informadas sobre su salud.

## CARACTERÍSTICAS DEL PORTAL PARA EL PACIENTE

### ACCESO POR INTERNET EN CUALQUIER MOMENTO, EN CUALQUIER PARTE

Consulte su información de salud electrónicamente a través de la página web o en su celular mediante FollowMyHealth, la aplicación gratuita para teléfono inteligente/tableta disponible para usuarios de iPhone, iPad y de Android.

Cuando acceda mediante la aplicación, utilice su mismo inicio de sesión para acceder a su cuenta y aproveche las mismas características estupendas.

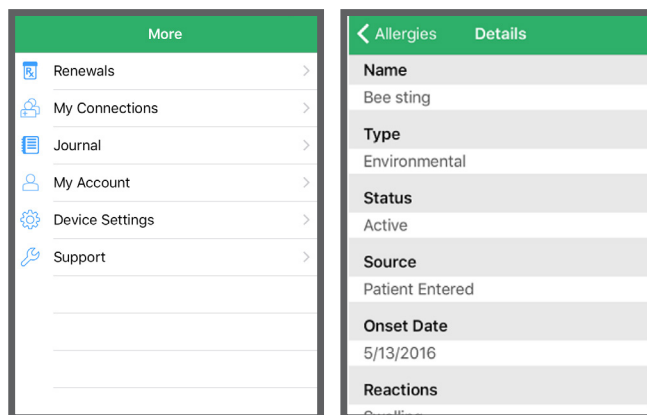
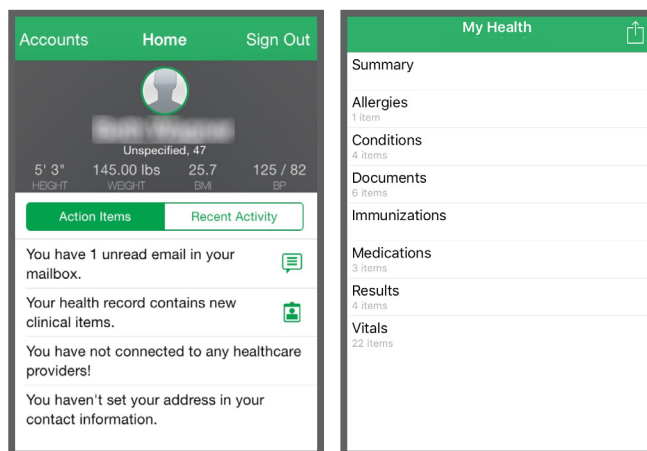
### LA COMODIDAD DE UN AMBIENTE SEGURO

Su información de salud está publicada en un registro de datos altamente seguro.

### SU INFORMACIÓN, LA MANEJA USTED

- Revise y actualice su historia clínica y sus registros de salud personales por Internet.
- Descargue, envíe por fax y por correo electrónico la información de salud seleccionada, registro de vacunas y más.
- Revise su registro médico, incluidos los resúmenes de las visitas al consultorio, de las afecciones, de los medicamentos y más.
- Vea resultados de pruebas y de análisis de laboratorio.
- Administre un diario de salud personal.

### FollowMyHealth para el teléfono móvil



Escanee aquí para ver un video sobre el portal para el paciente o visite YouTube y busque "FollowMyHealth First Time Walk Through".

IMPULSADO POR FOLLOWMYHEALTH™

El registro de salud universal de nueva generación, FollowMyHealth, combina comunicación entre el paciente y el proveedor con un registro de salud personal administrado por el paciente.

St. Joseph Health   
Medical Group

# PREGUNTAS FRECUENTES

## SI YA SOY USUARIO DE FOLLOW MY HEALTH, ¿DEBO REGISTRARME NUEVAMENTE?

**NO.** Para comenzar el proceso de registro y conectarse con su información médica, luego de hacer clic en el enlace de registro en su invitación por correo electrónico, siga estos pasos:

**1. Haga clic en Registrarse y conectarse.** Si ya tiene una cuenta para el portal y quiere conectarse con un proveedor adicional, haga clic en **Iniciar sesión** y agregue esta conexión.

**2. Conecte su cuenta.** Siga las instrucciones que aparecen en la pantalla para completar la conexión a su cuenta. Estas pantallas incluyen la aceptación de nuestros Términos del servicio, el ingreso de su código de invitación [los últimos cuatro dígitos de su año de nacimiento], la aceptación de la divulgación de la información y el acuerdo en virtud de la Ley de portabilidad y responsabilidad de los seguros médicos (Health Insurance Portability and Accountability Act, HIPAA).

## ¿CÓMO ME REGISTRO?

Se le enviará una invitación por correo electrónico cuando se retire del departamento de emergencias o cuando le den el alta hospitalaria. Siga las instrucciones adjuntas para completar el registro y/o la conexión.

## OLVIDÉ MI NOMBRE DE USUARIO/CONTRASEÑA

Si estableció un nombre de usuario y una contraseña para FollowMyHealth previamente o si olvidó qué cuenta utilizó para la verificación alternativa, comuníquese al (888) 670-9775 para recibir más asistencia.

## ¿PUEDE UN PADRE/TUTOR CONFIGURAR Y ADMINISTRAR UNA CUENTA PARA UN HIJO/NIÑO A SU CARGO?

Sí, para los pacientes menores de 12 años, los padres pueden administrar una cuenta en representación del hijo/niño a su cargo. Para los pacientes entre 12 y 17 años, debido a las regulaciones estatales y federales, se le solicitará al paciente que se registre en el hospital. En ese momento, se le dará al paciente la opción de otorgarle el acceso a través de un representante a su padre/tutor.

## ¿ES SEGURO EL PORTAL PARA EL PACIENTE?

Mantener su privacidad es nuestra máxima prioridad. Hemos tomado los pasos necesarios para asegurarnos de que cumplimos con sus expectativas y con las leyes de privacidad federales y estatales. Visite nuestro sitio web para más información.

